

Technologie Nesting en format haut de gamme

DYNESTIC 7521



PRODUCTIVITÉ ET PRÉCISION

Productivité et puissance supé

Avec la machine à portique DYNESTIC 7521, HOLZ-HER pousse les frontières de la technologie Nesting dans de nouveaux horizons. Sa technologie du plus haut niveau et son équipement prévu pour les gros volumes sont exemplaires.

- Potence mobile mécano-soudée de construction Gantry – grande rigidité, particulièrement stable et résistante.
- Les glissières prismatiques inversées et trempées sur chacun des trois axes (X, Y et Z) garantissent une précision maximale.
- Cote de base – 3900 mm sur l'axe X, 2100 mm sur l'axe Y.

Précision maximale grâce à des guides linéaires

Caractéristique particulière de la DYNESTIC 7521 : ses guides linéaires d'une précision extrême, à la hauteur des exigences qualité qui font référence, installés des deux côtés de la machine. Dotés de leur propre entraînement par crémaillère, tous les axes (X, Y et Z) se déplacent avec une extrême maniabilité. Les guides linéaires ont été conçus pour une précision de guidage extrême et une très longue durée de vie. Les patins à recirculation de billes, protégés contre les poussières, garantissent en outre une grande stabilité de fonctionnement.

La lubrification se fait par des rainures de lubrification centrales. Cela contribue à fournir une précision maximale des courses et assure la longévité des composants de la machine. Une lubrification centralisée, qu'elle soit manuelle ou automatique (les deux en option), minimise par ailleurs les dépenses d'entretien (la photo montre une lubrification centralisée manuelle).



Plus efficace avec alimentation

Le panneau est déplacé à l'aide des ventouses fixées au portique du transporteur d'alimentation à rouleaux [Illustration 1] jusqu'à la machine [Illustration 2]. Après le nesting, les pousseurs déplacent le panneau sur la bande de transport de la table de retrait [Illustration 3].

rieures

- Des pompes à vide de puissance 250 m³/h, 500 m³/h (option) et 750 m³/h (option) fournissent une puissance d'aspiration élevée nécessaire au maintien des panneaux.
- Table à dépression DYNESTIC, rainurée, intervalle de rainurage 50 mm, avec un circuit de dépression.
- Table à dépression de grande dimension avec un (standard) ou plusieurs circuit de dépression (8 maxi.) (option).
- Zone de butée à l'arrière, au choix zone A (gauche) ou zone D (droite).





LA TÊTE D'USINAGE

Parfaitement équipée, pour répondre à toutes les exigences

Perçer, scier, fraiser, rainurer – la tête d'usinage de la DYNESTIC 7521 est multifonctionnelle et parfaitement équipée pour une fabrication rationnelle. Les deux glissières prismatiques de l'axe Z sont trempées et inversées et ne permettent donc pas le moindre écart.

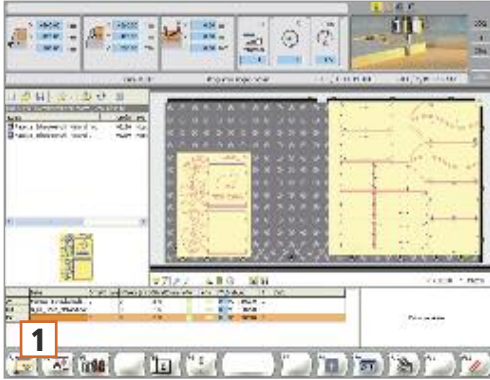
- Agrégat de perçage avec 18 broches à commande individuelle, disposées verticalement en L, puissance 3 kW, 1000–5750 min⁻¹.
- Agrégat de perçage horizontal avec 2 broches de perçage doubles sur l'axe X et 1 broche de perçage double sur l'axe Y ; 3ème broche de perçage double en option sur l'axe X.
- Agrégat de fraisage de 11 kW refroidi par air avec HSK 63F sur l'emplacement 1 ou agrégat de fraisage de 11 kW refroidi par eau sur l'emplacement 1.
- Agrégat de sciage-Ø 125 mm sur l'axe X (option).
- Vitesse d'avance élevée de la tête d'usinage pour une productivité élevée.
X = 80 m/min, Y = 100 m/min, Z = 25 m/min.
- Aspiration efficace intégrée à la tête d'usinage.
- En option : Axe C à interpolation.



Avec la garantie d'une efficacité élevée

Rationnel grâce à un équipement variable. Le changeur d'outil embarqué (option) à 8, 12 ou 18 emplacements permet des temps d'équipement courts et une productivité élevée.

La commande – clarté et confort absolus

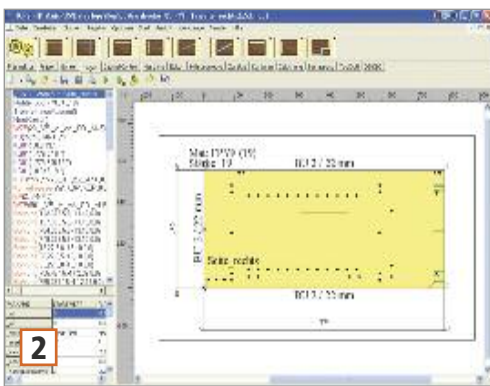


La commande de la machine HOLZ-HER fait partie intégrante de sa conception. Le pack de base CAMPUS Single fait partie du pack d'équipements. Le logiciel fournit tous les éléments pour un usage efficace et une utilisation confortable [Illustration 1].

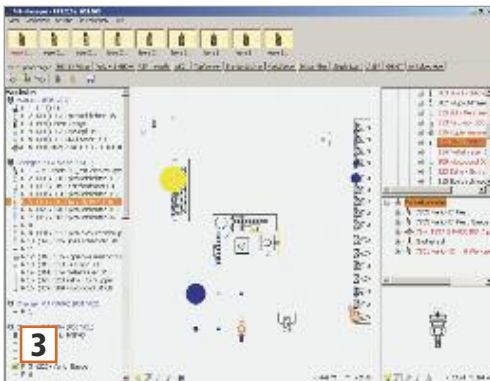
- Écran TFT 17" ou écran 19" (option)
- Interface utilisateur graphique
- Interface à code-barres
- Boîtier de commande manuelle
- Nombreuses possibilités d'importation

Pack CAMPUS Single

- Programmation variable de l'éditeur NC-Hops [Illustration 2]
- MT-Manager pour une gestion simple de l'outillage [Illustration 3].
- Workcenter pour garantir l'alimentation rationnelle de la machine.
- Le logiciel de nesting HOLZ-HER (option) vient compléter le pack pour une solution complète.



L'architecture ouverte du logiciel de la machine permet la connexion à tous les programmes de la branche ainsi qu'aux solutions Design ou CAO/DAO.



HHPDE – logiciel en réseau pour toutes les machines HOLZ-HER

Toutes les machines HOLZ-HER sont interconnectables. Le workflow numérique entre le logiciel CabinetControl, les scies, les plaqueuses de chants, les centres d'usinage CNC et le logiciel HHPDE (saisie de données de processus HOLZ-HER) permet de produire avec efficacité. Le HHPDE offre :

- la saisie de toutes les données de production ;
- la planification des commandes en terme de temps et de calculs ;
- l'exploitation exacte des données de production liées aux commandes.

Le HHPDE constitue ainsi la base d'un chiffrage efficace.





Garantie d'une exploitation maximale

- Butées avant pour perçages horizontaux (pièces mises en forme) (option) [Illustration 1].
- Utilisation exhaustive de la zone de travail, car l'entraxe va jusqu'au bord de la table [Illustration 1].
- Fraisage et usinage horizontal avec broche de perçage double à 2100 mm sur l'axe Y.
- Butées montées à l'avant sur les axes X et Y [Illustration 1].
- Autres circuits de dépression disponibles en option.
- Circuit de dépression commutable dépression/soufflerie (option).

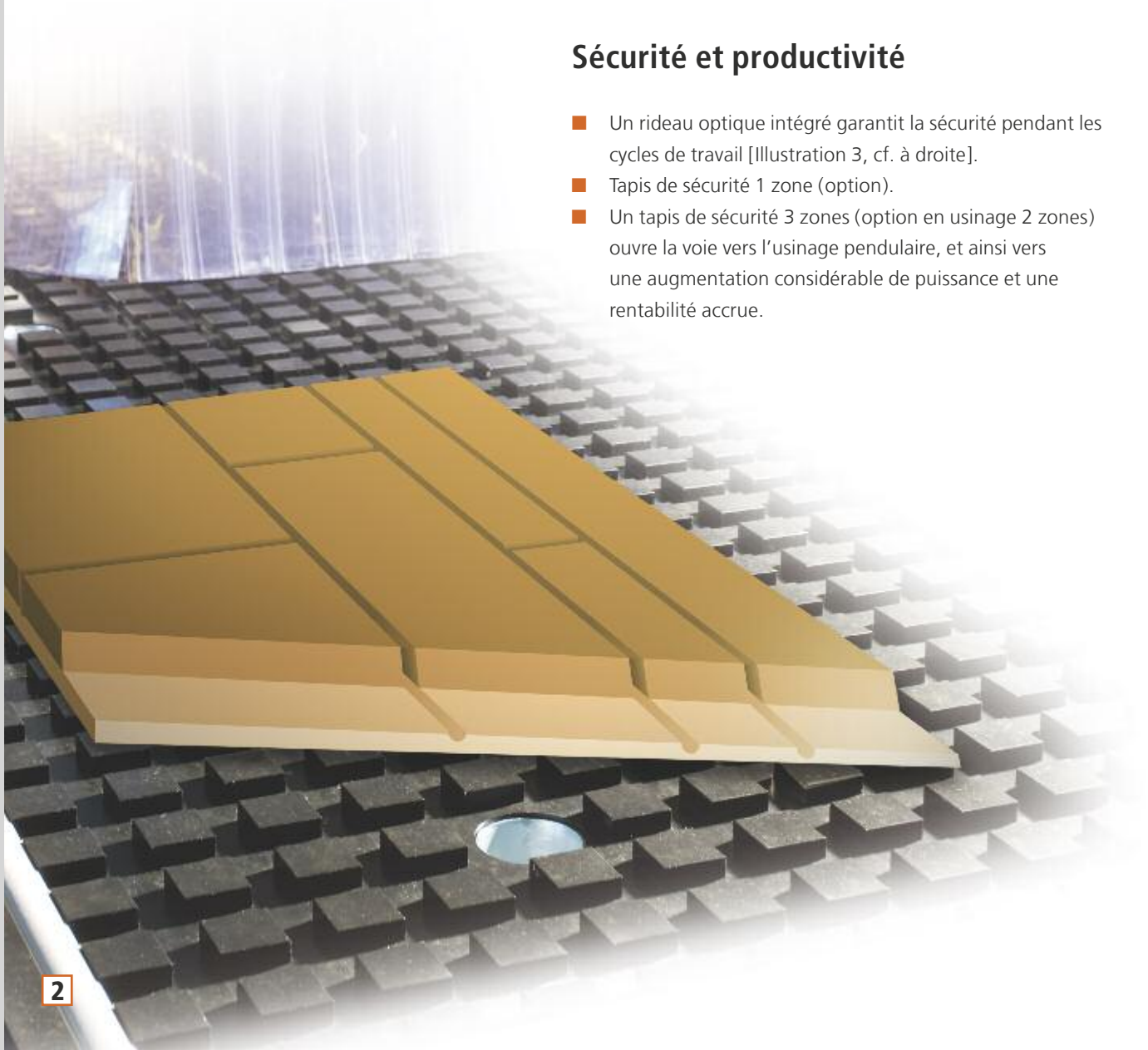
NOUVEAU :
ventouse en option

Pour une fabrication rationnelle

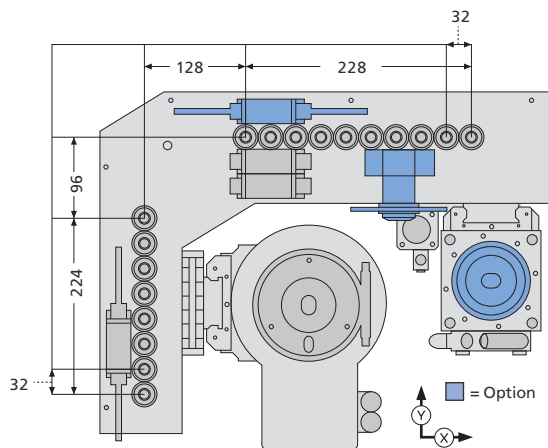
Table à dépression de grande dimension avec un (standard) ou plusieurs circuit de dépression (8 maxi.) – (option) [Illustration 2].

Sécurité et productivité

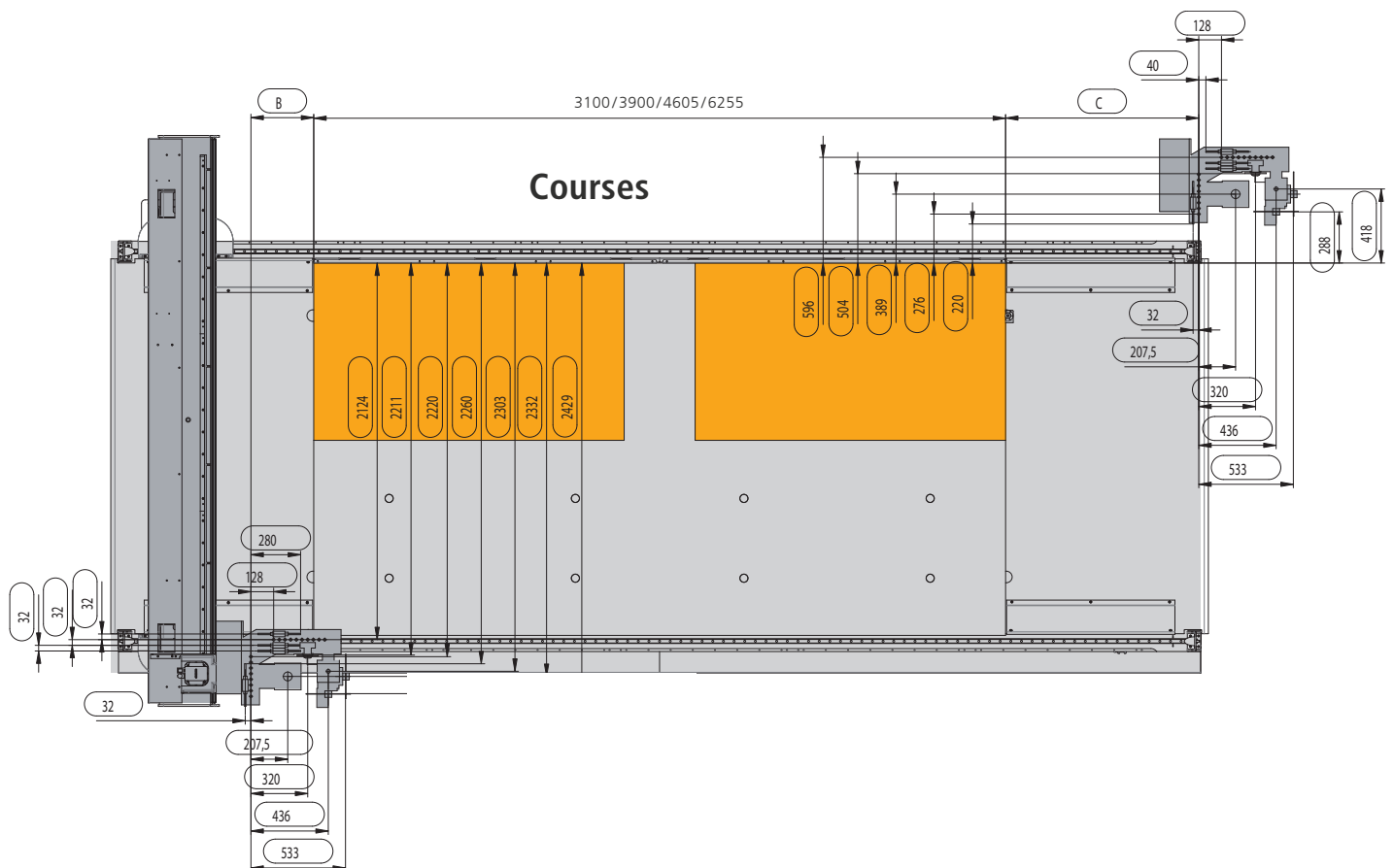
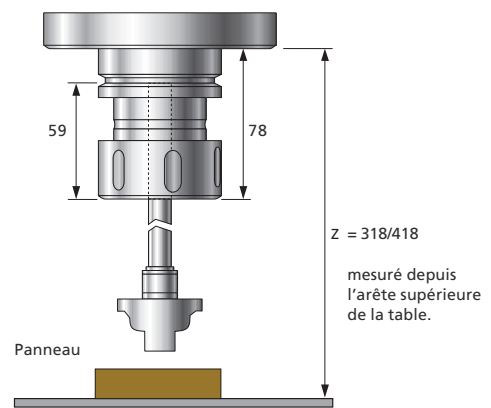
- Un rideau optique intégré garantit la sécurité pendant les cycles de travail [Illustration 3, cf. à droite].
- Tapis de sécurité 1 zone (option).
- Un tapis de sécurité 3 zones (option en usinage 2 zones) ouvre la voie vers l'usinage pendulaire, et ainsi vers une augmentation considérable de puissance et une rentabilité accrue.



Tête d'usinage

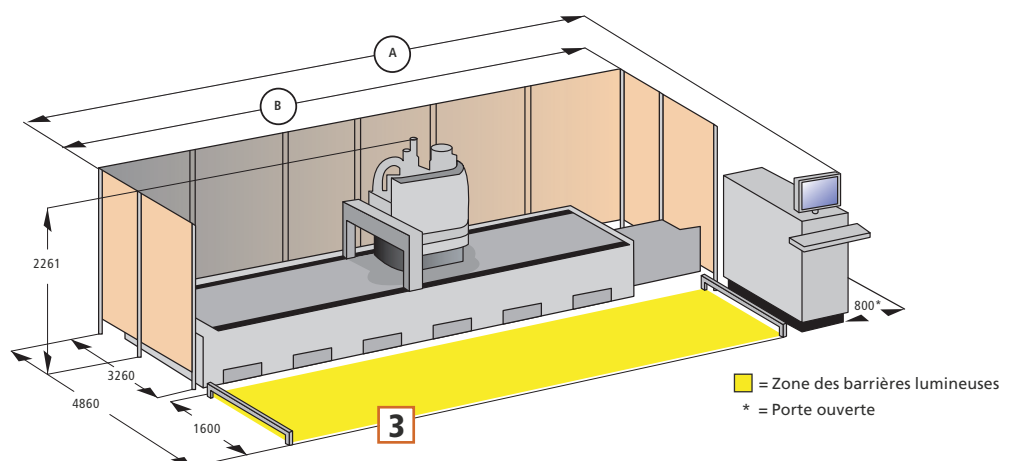


Axe Z



Armoire électrique côté droit de la machine

Dimensions (mm)	A	B
3100	8550	8012
3900	9350	8812
4605	10055	9517
6255	11705	11167



Vous trouverez des brochures
sur les produits et de
nombreuses vidéos sur
www.holzher.com

Caractéristiques techniques

	DYNESTIC 7521
Machine	
Poids (kg)	7570
Entraînement machine de base (construction avec deux entraînements)	
Vitesse d'avance maximale sur l'axe X (m/min) (crémaillère)	80
Vitesse d'avance maximale sur l'axe Y (m/min) (crémaillère)	100
Vitesse d'avance maximale sur l'axe Z (m/min) (vis à billes)	25
Puissance moteur agrégat de fraisage modèle 7831 (kW) (S6) avec HSK 63F (refroidi par air)	11
Vitesse de rotation agrégat de fraisage modèle 7831 (min ⁻¹)	1000 – 24 000
Puissance moteur agrégat de fraisage modèle 7832 (kW) (S6) avec HSK 63F (refroidi par eau)	11
Vitesse de rotation agrégat de fraisage modèle 7832 (option) (min ⁻¹)	1000 – 24 000
Puissance moteur agrégat de perçage modèle 7976 (kW)	3
Vitesse de rotation agrégat de perçage modèle 7976 (min ⁻¹)	1000 – 5750
Électricité	
Tension de raccordement (volts)	3 x 400
Fréquence du réseau (Hz)	50 / 60
Puissance (dépend de l'équipement) (kW)	20
Air comprimé	
Pression de service (bars)	6
Pression limite tolérable (bars)	8
Besoin en air comprimé (l/min)	300
Aspiration	
Volume d'aspiration (m ³ /h)	5300
Sous-pression statique (Pa)	2500 – 3000
Tubulure de raccordement Ø (mm)	250
Vitesse d'aspiration aux tubulures de raccordement (m/sec)	30
Pompes à vide pour zone d'usinage	
Pompe à vide (m ³ /h)	250
Pompe à vide (m ³ /h) (option)	500
Pompe à vide (m ³ /h) (optionI)	750

Les caractéristiques techniques indiquées sont des valeurs approximatives. Compte tenu de l'évolution permanente de ses machines, HOLZ-HER se réserve le droit de modifier la construction et l'équipement. Les illustrations ne sont pas contractuelles. Les machines comportent en partie des équipements optionnels qui ne sont pas fournis de série. Pour une meilleure compréhension, les machines sont représentées sans le capot de protection prévu.

F – HOLZ-HER 3017 30 – Printed in Germany/Imprimé en Allemagne
Impression : 06.12.2010 – Première édition : 19.05.2008

Votre revendeur HOLZ-HER autorisé



HOLZ-HER GmbH
D-72608 Nürtingen

Tél.: +49 (0) 70 22 702-0
Fax: +49 (0) 70 22 702-101
www.holzher.com